

小児発達検査のご案内

対象：小学校から中学校までの児童（7歳～15歳）

お子さんの気になるところはありませんか？

- 学校の勉強についていけない
- ぼーっとしていたり、一人でいることが多い
- 集中力続かない、落ち着きがない
- 友達とのトラブルが絶えない
- 忘れ物が多い
- 手先が不器用、運動が苦手
- 発表会や集団行動が苦手

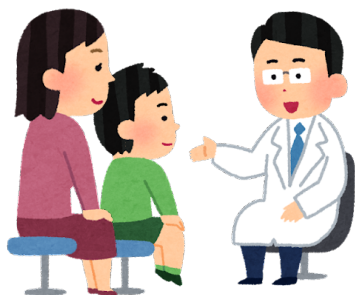


まずは、土曜日の診察でご相談ください。

必要に応じて発達検査・心理検査を行い、

子どもの特性に合わせた関わり方を

アドバイスします。



土曜日 午前診

8：30 ～ 12：00

新宅医院